



## Oktave : un service clé en main pour accompagner les propriétaires alsaciens dans le projet de rénovation énergétique de leur maison



Le **Service intégré de rénovation énergétique**, créé en 2015 par l'ADEME et la Région Alsace Champagne-Ardenne Lorraine dans le cadre du programme energivie.info, monte en puissance et s'appelle désormais **Oktave**.

L'objectif d'Oktave est d'**encourager et faciliter la rénovation complète des maisons individuelles à un niveau basse consommation**. Tel un chef d'orchestre de la rénovation, Oktave accompagne désormais les particuliers alsaciens bien en amont du chantier : en **apportant tout d'abord un regard totalement objectif sur les offres des professionnels**, puis en **cherchant des aides et des solutions pour le financement des travaux** de chacun. Désireux de réduire leur facture

énergétique ou de lutter contre le changement climatique, les ménages ont toutes les bonnes raisons de s'adresser à Oktave.

**D'ici à fin 2016, 50 projets pionniers pourront bénéficier du dispositif. L'idée est d'atteindre l'objectif de 3 000 maisons individuelles rénovées à l'horizon 2017 pour contribuer aux objectifs de réduction des émissions de gaz à effet de serre à un facteur 4 d'ici 2050.**

Plus d'infos sur sur :  
mais aussi :

[www.oktave.fr](http://www.oktave.fr)

Facebook : [facebook.com/oktave.renov](https://facebook.com/oktave.renov)

Twitter : [twitter.com/OktaveRenov](https://twitter.com/OktaveRenov)

Instagram : [instagram.com/oktaverenov](https://instagram.com/oktaverenov)

Contact : Pascale MENARD ([pascale.menard@ademe.fr](mailto:pascale.menard@ademe.fr))

## Géothermie : journée technique le 21 juin 2016 à Châlons-en-Champagne



Chaque année, l'ADEME et ses partenaires organisent une demi-journée technique sur "**La géothermie en Champagne-Ardenne**" afin de favoriser le recours à la géothermie assistée par pompe à chaleur.

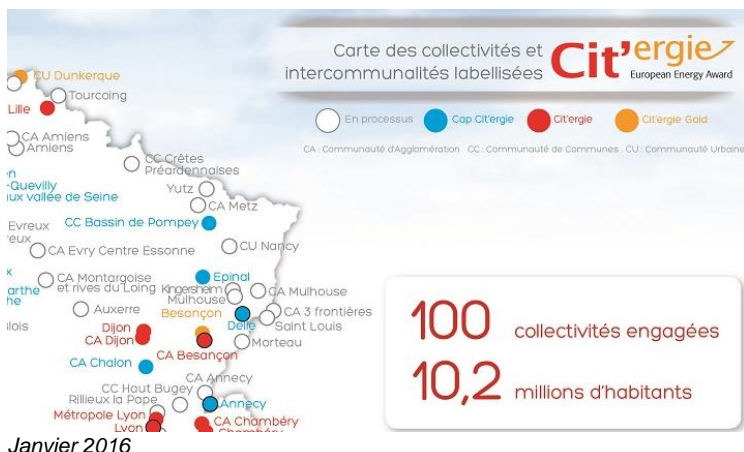
L'édition 2016 s'intitule "**Méthodologie et règles techniques dans le montage du projet - Marchés potentiels sur le territoire**".

Elle aura lieu le **mardi 21 juin 2016** à l'Hôtel de Région à Châlons-en-Champagne (51) de 14h à 17h15.

Plus d'info : [www.champagne-ardenne.ademe.fr](http://www.champagne-ardenne.ademe.fr)

## Point sur Cit'ergie au niveau de la Région Alsace Champagne-Ardenne Lorraine

Cit'ergie est le dispositif destiné aux communes et intercommunalités qui s'engagent dans une amélioration continue de leur politique énergie durable en cohérence avec des objectifs climatiques ambitieux.



- **2 collectivités labellisées Cap citergie** : Communauté de communes du Bassin de Pompey et Ville d'Epinal.

- **11 collectivités en processus** : ville de Yutz, CA de Metz, Grand Nancy, CC des crêtes pré-ardennaises, ville de Saint Louis, ville de Kingersheim, ville de Mulhouse et agglomération de Mulhouse, CC des 3 frontières, CA de Cités en Champagne, CC du Pays Haut Val d'Alzette

**TOTAL** : + 1 Million d'habitants (18% population régionale, 293 communes)

Carte complète : [www.citergie.ademe.fr/label-citergie\\_dispositif-europeen](http://www.citergie.ademe.fr/label-citergie_dispositif-europeen)

Contact : [benoit.evrard@ademe.fr](mailto:benoit.evrard@ademe.fr)

## Etude sur les Energies Renouvelables en Alsace

Dans le cadre de la **Conférence Régionale de l'Énergie et l'Atmosphère (CREA)**, la Région Alsace Champagne-Ardenne Lorraine et l'ADEME ont souhaité se projeter en 2050, via une **étude prospective visant à l'autonomie énergétique de l'Alsace**. Il s'agit d'**identifier le potentiel théorique maximal** ainsi que l'ensemble des contraintes qui viennent peser sur le **développement des filières énergies renouvelables et de récupération (ENR&R)**.

Ces scénarios prennent comme hypothèse, ambitieuse, la **réduction de la consommation énergétique cible du Schéma régional du climat, de l'air et de l'énergie (SRCAE), soit une division par deux des consommations d'énergie en 2009**.

Retrouvez l'étude « Potentiel des énergies renouvelables en Alsace » et la synthèse technique de l'étude sur :

[www.alsace.ademe.fr/domaines-d'intervention/energies-et-matieres-renouvelables/collectivites](http://www.alsace.ademe.fr/domaines-d'intervention/energies-et-matieres-renouvelables/collectivites)



## Retour sur les actualités du bâtiment durable en Lorraine

La demi-journée d'information et d'échanges sur la **rénovation énergétique de l'habitat pour la Maîtrise d'œuvre** a réuni le 22 mars dernier sur Nancy (54) **70 architectes et Bureaux d'Études**.

Retrouver tous les supports présentés lors de la journée : [www.lorraine.ademe.fr/les-actualites-du-batiment-durable-en-lorraine-3](http://www.lorraine.ademe.fr/les-actualites-du-batiment-durable-en-lorraine-3)

## Du 6 au 19 juin, au boulot, j'y vais à vélo !



Le Défi consiste à **cumuler le maximum de kilomètres à vélo du 6 au 19 juin 2016** par les salariés, **de leur domicile à leur lieu de travail** et s'adresse aux structures de 3 salariés et plus (entreprises, administrations, associations...) implantées sur tout le territoire alsacien, hors Strasbourg Eurométropole (qui organise son propre défi).

Contact : [jean-pierre.behaxetegy@ademe.fr](mailto:jean-pierre.behaxetegy@ademe.fr)

Pendant 2 semaines, les salariés pourront pédaler pour faire gagner leur entreprise, mais aussi à plus long terme, **découvrir et adopter ce mode de transport économique, écologique et bénéfique pour la santé.**

En 2015, 114 entreprises alsaciennes ont participé au défi : 124 057 km parcourus, soit 3 fois le tour de la terre évitant ainsi le rejet de 50 tonnes de gaz à effet de serre.

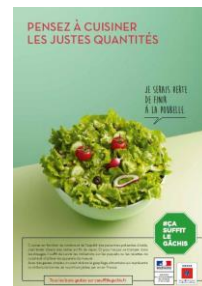
**Pour 20 km parcourus, 1 euro sera versé à l'association Vélo pour le Faso basée à Molsheim.** Cette association humanitaire achemine des vélos au Burkina Faso qui sont transformés en tandem pour les enfants et personnes malvoyantes.

## « Ca suffit le gâchis ! » : une campagne nationale et une action-phare champardennaise

L'ADEME et le ministère de l'Environnement ont lancé le **26 mai** dernier, la campagne de sensibilisation « **ça suffit le gâchis !** » pour inviter consommateurs, entreprises et collectivités à passer à l'acte. Spots, informations, conseils, kit de communication ... le site de campagne propose tout cela et bien plus !

Et sur ce sujet, **10 établissements d'enseignement secondaire champardennais** s'étaient déjà engagés depuis la rentrée 2015/2016 avec l'ADEME et la DRAAF. Leur objectif : réduire le pourcentage de perte de nourriture pour éviter que 24% du repas passe à la poubelle !

Contact : [sabine.strazzieri@ademe.fr](mailto:sabine.strazzieri@ademe.fr) et Site de la campagne : [www.casuffitlegachis.fr](http://www.casuffitlegachis.fr)



## Exposition Consom'attitudes : appel à candidatures

L'ADEME Alsace Champagne-Ardenne Lorraine cède **l'exposition Consom'attitudes** à toute structure susceptible de la faire vivre sur son territoire. Cette exposition interactive sensibilise jeunes et adultes à la consommation responsable par deux

ateliers mettant en scène l'achat de produits courants dans les supermarchés et la conception d'un téléphone portable.

Date limite de dépôt des candidatures : **09/09/2016.**

Retrouvez *l'appel à candidature* : [www.alsace.ademe.fr/actualite/appels-projets](http://www.alsace.ademe.fr/actualite/appels-projets)

Contact : [jean-pierre.behaxetegy@ademe.fr](mailto:jean-pierre.behaxetegy@ademe.fr)

## Dernières publications



**Le coût de la gestion des déchets ménagers en Champagne-Ardenne, données 2014**



**Synthèse de l'activité 2015 de l'ADEME Alsace Champagne-Ardenne Lorraine**



**Le référent éco-conception**



## Les appels à projets en cours

Type	Date limite de réception des candidatures	Contact
<b>Economie circulaire</b>		
Ecologie industrielle et territoriale départements 54, 55, 57 et 88	24/06/16	laurent.poulain@ademe.fr
Politique d'achats responsables, dpt 67 et 68	Pas de date limite	florence.huc@ademe.fr
Entreprises et efficacité énergétique	Pas de date limite	florence.huc@ademe.fr
<b>Transition énergétique</b>		
Méthanisation, dpt 67 et 68	24/06/16	jonathan.muller@ademe.fr
Méthanisation, dpt 54, 55, 57 et 88	30/06/16	christophe.reif@ademe.fr
Plateforme locale de rénovation énergétique de l'habitat, dpt 54, 55, 57 et 88	30/06/16	christophe.barel@ademe.fr
Plateforme locale de rénovation énergétique de l'habitat, dpt 08, 10, 51 et 52	01/09/16	yann.carbain@ademe.fr
Audit énergétique de bâtiments, 54, 55, 57 et 88	02/09/16	cecile.jacques@ademe.fr
AMO pour un bâtiment durable en construction, rénovation ou exploitation, dpt 54, 55, 57 et 88	02/09/16	cecile.jacques@ademe.fr
Récupération / valorisation chaleur fatale dans l'industrie	24/09/16	<ul style="list-style-type: none"> <li>• dpt 67/68, florence.huc@ademe.fr et jonathan.muller@ademe.fr</li> <li>• dpt 08, 10, 51, 52, axel.wyckhuyse@ademe.fr</li> <li>• dpt 54, 55, 57, 88, christine.dorst@ademe.fr</li> </ul>
Chaufferies bois	24/09/16	<ul style="list-style-type: none"> <li>• dpt 67/68, jonathan.muller@ademe.fr</li> <li>• dpt 08, 10, 51, 52, axel.wyckhuyse@ademe.fr</li> <li>• dpt 54, 55, 57, 88, julien.ruaro@ademe.fr et eric.schang@ademe.f</li> </ul>
Solaire thermique	24/09/16	<ul style="list-style-type: none"> <li>• dpt 67/68, jonathan.muller@ademe.fr</li> <li>• dpt 08, 10, 51, 52, axel.wyckhuyse@ademe.fr</li> <li>• dpt 54, 55, 57, 88, eric.schang@ademe.f</li> </ul>
Et Géothermie		

## Les prochains rendez-vous en Alsace Champagne-Ardenne Lorraine

Les 28, 29 & 30 septembre 2016, la communauté de communes de la Vallée de Kaysersberg accueillera les 6e Rencontres Nationales « Énergie et Territoires ruraux : vers des territoires à énergie positive » (TEPOS)  
[www.tepos2016.fr](http://www.tepos2016.fr)

World forum – 11 octobre 2016 – Strasbourg (67)  
 Un événement annuel pour les entrepreneurs qui souhaitent s'engager pour une économie responsable  
[www.responsible-economy.org/fr/forum.html](http://www.responsible-economy.org/fr/forum.html)

Lutter contre le gaspillage alimentaire dans les établissements scolaires  
 Journée technique le 12 octobre 2016 à Châlons-en-Champagne (51)  
[www.champagne-ardenne.ademe.fr/lutter-contre-le-gaspillage-alimentaire-dans-les-etablissements-scolaires](http://www.champagne-ardenne.ademe.fr/lutter-contre-le-gaspillage-alimentaire-dans-les-etablissements-scolaires)



**ADEME Alsace Champagne-Ardenne Lorraine**  
 34 avenue André Malraux - 57000 METZ

Tél. 03 87 20 02 90 - Fax : 03 87 50 26 48 - E-mail : [acal@ademe.fr](mailto:acal@ademe.fr)

**Site de Strasbourg** : 8 rue Adolphe Seyboth - 67000 Strasbourg – Tél. 03 88 15 46 46

**Site de Châlons-en-Champagne** : 116 avenue de Paris - 51000 Châlons-en-Champagne – Tél. 03 26 69 20 96

[www.alsace-champagne-ardenne-lorraine.ademe.fr](http://www.alsace-champagne-ardenne-lorraine.ademe.fr)