

## Lancement officiel du réseau ColLECTif

Le réseau qui fédère les acteurs économiques et institutionnels du Grand Est pour développer l'économie circulaire dans les entreprises

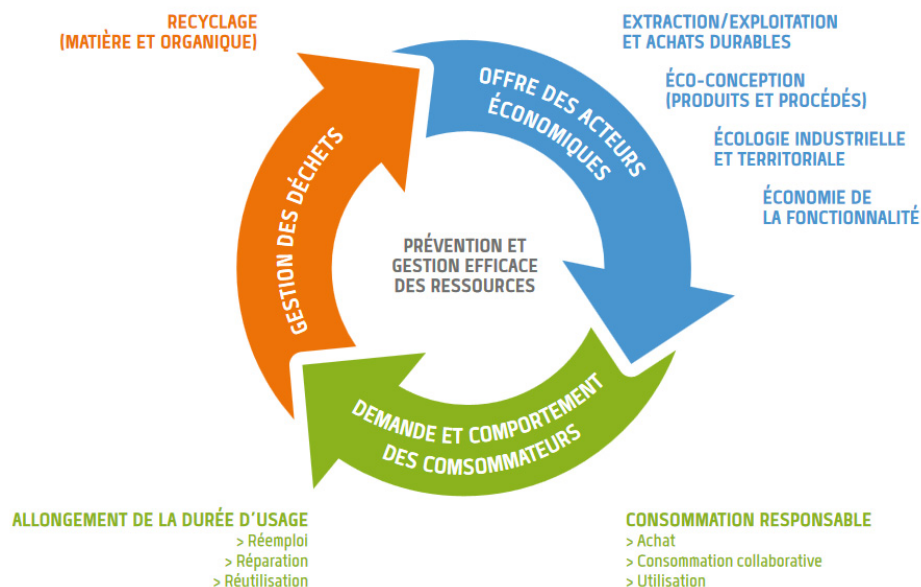


**P**our fédérer tous les acteurs autour d'une ambition commune de développement d'une économie circulaire dans les entreprises du Grand Est, la Région, l'ADEME, la CCI Grand Est, la Chambre Régionale de Métiers et de l'Artisanat, la Direction Régionale de l'Environnement, de l'Aménagement et du Logement et l'Agence de l'eau Rhin-Meuse lancent le réseau ColLECTif.

ColLECTif a vocation à rassembler tous les acteurs volontaires (partenaires institutionnels, chambres consulaires, développeurs économiques, centres techniques, pôles de compétitivité, organisations professionnelles, centres de recherche, universités, associations d'entreprises...) qui œuvrent ou souhaitent œuvrer en faveur d'un développement économique s'inscrivant dans l'économie circulaire.

Le principe de l'économie circulaire repose sur le changement du modèle économique des entreprises, en limitant le gaspillage des ressources et l'impact environnemental, et en augmentant l'efficacité à tous les stades du cycle de vie des produits et services. La vertu du cercle passe par trois champs d'application :

- L'offre des acteurs économiques
- La demande et le comportement du consommateur
- La gestion des déchets





L'économie circulaire est mise en œuvre de manière préférentielle à l'échelle territoriale et notamment intercommunale. Elle est vectrice de nombreuses opportunités comme la relocalisation de l'activité et de la création d'emplois, la modernisation et l'attractivité des territoires, la résilience des territoires et l'approvisionnement durable, le renforcement des liens inter-entreprises et entre entreprises et collectivités.

Avec les 202 651 entreprises dénombrées dans le Grand Est (source CCI France, octobre 2018), le nouveau réseau Collectif veut se montrer ambitieux en matière de transition écologique et énergétique et souhaite fédérer les divers réseaux existants dans une communauté unique, à même de répondre aux enjeux qu'appelle cette nouvelle forme d'économie.

Le réseau entend ainsi favoriser la diffusion des connaissances, les retours d'expériences croisés, la montée en compétence des acteurs, le travail collaboratif pour accélérer l'émergence de projets et la massification des initiatives les plus pertinentes.

Pour animer plus facilement cette communauté, les partenaires ont créé « collectif-grandest.org », la plateforme collaborative de l'économie circulaire des acteurs du Grand Est, avec le soutien du Centre International de Ressources et d'Innovation pour un Développement Durable (CIRIDD) et l'Institut National de l'Economie Circulaire (INEC). Ce nouveau portail territorial rassemble les initiatives, les acteurs, les connaissances, les outils, les actualités et les événements de l'économie circulaire en région Grand Est. Espace de valorisation, de partage et de rencontre, il est au service des collectivités locales, des entreprises et des associations du territoire.

Collectif-grandest.org rejoint ainsi le Réseau des plateformes collaboratives de l'économie circulaire qui réunit plus de 7000 membres et valorise quelque 730 retours d'expérience. Ce réseau international se compose de plateformes territoriales telles qu'Eclaira.org en Auvergne-Rhône-Alpes, Genie.ch dans le canton de Genève, Recita.org en Nouvelle Aquitaine, GrandParisCirculaire.org, la plateforme normande de l'économie circulaire NECI, Québec Circulaire, et d'autres à venir.

Le réseau et la plateforme ont été présentés ce mercredi 19 juin 2019 à la Chambre de Métiers et de l'Artisanat de Moselle par Dominique KLEIN, Secrétaire Général de la Chambre Régionale de Métiers et de l'Artisanat Grand Est, Marie-Rose SARTOR, Conseillère régionale du Grand Est, Sabine FRANÇOIS, Directrice de la Transition Énergétique, Ecologique et de l'Environnement (Région Grand Est), Christophe REIF,



**climaxion**  
anticiper • économiser • valoriser

Financé par :



Directeur régional adjoint (ADEME Grand Est), Richard MARCELET, Responsable du pôle Promotion – Développement Durable (DREAL Grand Est), Sandrine ARBILLOT, Chargée d'études pollutions industrielles et artisanales, Direction des Politiques d'intervention (Agence de l'Eau Rhin-Meuse), Philippe MUCCHIELLI, Directeur CNIDEP (Centre National d'Innovation pour le Développement durable et l'Environnement dans les Petites entreprises), Alexia BISSON, Animatrice Réseau économie circulaire Grand Est (CCI Grand Est), Denis COCCONCELLI, Directeur du Centre International de Ressources et d'Innovation pour un Développement Durable, Christophe DEBIEN, Directeur Général de l'Institut National de l'Economie Circulaire.

Plus d'information sur : [www.collectif-grandest.org](http://www.collectif-grandest.org)



**Contact presse :** Terre d'info

Nathalie Chornowicz | 06 83 11 80 77 | [nathalie@terredinfo.fr](mailto:nathalie@terredinfo.fr)