


## LES MISSIONS DES ESPACES INFO→ÉNERGIE

### CONSEILLER LES PARTICULIERS

- **Conseiller sur la maîtrise de l'énergie et les énergies renouvelables :** travaux d'isolation, de chauffage, de rénovation...
- **Présenter les équipements et matériaux** disponibles sur le marché.
- **Inform**er sur les aides existantes (Simul'Aides). 
- **Réaliser des calculs** afin de faciliter le choix entre différentes solutions : bilan thermique simplifié DIALOGIE®.
- **Orienter** vers les **plateformes de rénovation** ou l'ensemble des organismes, bureaux d'études ou entreprises susceptibles d'intervenir dans le domaine technique concerné par la demande...

### SENSIBILISER

- Les conseillers organisent **des conférences** et **des visites** de maisons économes en énergie. Ils participent à de nombreuses **foires** et **manifestations**.
- **Ils sensibilisent** et **informent** sur les **éco-gestes**, actions simples du quotidien qui permettent de réduire la facture énergétique (Famille à énergie positive).
- **Un lieu d'information et de documentation** peut être accessible dans les EIE.

## ET AUSSI INTERLOCUTEURS DE...

### SYNDIC DE COPROPRIÉTÉ



Les conseillers sensibilisent les **copropriétaires** aux **bonnes pratiques énergétiques**, proposent des **méthodes** afin de mener à bien le projet de rénovation énergétique, en lien avec les aides disponibles (Coach Copro).

### TRAVAILLEUR SOCIAL

Les conseillers apportent leur **expertise** dans le choix des travaux ou des éco-gestes. Ils participent également à des actions de sensibilisation ou à des commissions de travail (OPAH, Habiter Mieux...).

### COLLECTIVITÉ & ASSOCIATION

Experts énergie de proximité sur le thème de l'habitat, les conseillers **participent aux démarches transversales** (Plan Climat, Agenda 21, Territoire à Énergie Positive...). **Ils mettent à disposition de nombreux matériels pédagogiques** et organisent des conférences et visites d'habitat performant.

### PROFESSIONNEL DU BÂTIMENT

**Les conseillers les informent sur les réglementations** en vigueur et sur les aides disponibles afin de les relayer à leur propre clientèle et leur faire connaître des réalisations exemplaires.

## Le saviez-vous ?

- **50 %** des consommations d'énergie en France dépendent de nos actes quotidiens au sein de notre logement : chauffage, consommation...
- **19°C** dans les pièces à vivre, **16°C** dans les chambres, c'est bon pour la santé, le porte-monnaie et l'environnement. Un degré de moins, c'est peut-être un pull en plus, mais c'est surtout 7 % de consommation en moins.
- **Un robinet ou une chasse d'eau qui fuit**, c'est environ **80 €** de dépenses annuelles inutiles.
- **Les veilles** représentent un coût inutile de **30 à 70 €** par an selon le nombre d'appareils en votre possession.
- **50 %** des trajets effectués en voiture font moins de 3 km, alors **pensez à la marche ou au vélo !**



## LES CONSEILLERS DU RÉSEAU GRAND EST DES ESPACES INFO→ÉNERGIE VOUS CONSEillent GRATUITEMENT

- par téléphone,
- par mail,
- sur rendez-vous dans les locaux des conseillers INFO→ÉNERGIE ou dans leurs permanences pour des conseils approfondis.

## Votre conseiller INFO→ÉNERGIE

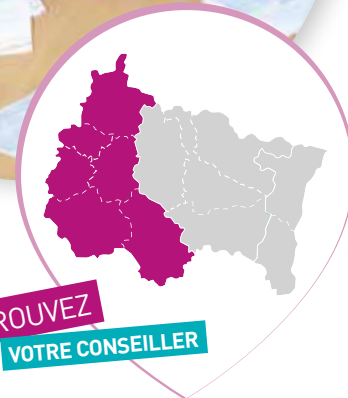
[www.eie-grandest.fr](http://www.eie-grandest.fr)

0 800 60 60 44 Service & appel gratuits

Région Grand Est • Territoire champardennais

## Les conseillers INFO→ÉNERGIE : vos experts objectifs et indépendants

Des conseils gratuits sur la maîtrise de l'énergie  
dans votre logement



TRouVEZ  
VOTRE CONSEILLER



AVEC LE SOUTIEN DE  
**climaxion**  
anticiper • économiser • valoriser



3 collectivités locales et 4 associations

# LES CONSEILLERS INFO→ÉNERGIE NE VENDENT RIEN ET ÇA CHANGE TOUT !

## Qui sommes-nous ?

Le réseau des Espaces INFO→ÉNERGIE est un réseau national initié par l'ADEME (Agence De l'Environnement et de la Maîtrise de l'Énergie) en 2001, en partenariat étroit avec des associations et collectivités locales. La charte nationale Espace INFO→ÉNERGIE garantit la gratuité, la neutralité et l'indépendance des services proposés.

À ce jour, les 480 conseillers des 230 Espaces INFO→ÉNERGIE vous apportent des conseils gratuits et objectifs sur toutes les questions relatives à l'efficacité énergétique et au changement climatique.

Membres du réseau « rénovation info service », ils assurent une mission de service public structurée et de proximité.

Financé par l'ADEME et la Région, le réseau Espace INFO→ÉNERGIE Grand Est rassemble 28 structures porteuses, associations et collectivités et compte 43 conseillers.

En 2017, 96,6 % des personnes conseillées sont satisfaites du service d'information proposé. 65,5 % des personnes renseignées par les conseillers INFO→ÉNERGIE ont réalisé des travaux de rénovation. Lors du contact, 55,3 % des ménages ont eu des travaux planifiés dans les 6 mois !

## ARDENNES

### 1 EIE DES ARDENNES



**Renan PAYS**  
Pôle d'Entreprise des Vieux Moulins  
23 A rue André Dhôtel - 08130 Attigny  
[ardennes@eie-grandest.fr](mailto:ardennes@eie-grandest.fr) • 03 24 30 90 54  
Autre partenaire :  
Conseil Départemental des Ardennes



### 2 EIE DE CHARLEVILLE-MÉZIÈRES



**Julien MATER**  
5 rue de Vaudidon - 08000 Charleville-Mézières  
[charlevillemezieres@eie-grandest.fr](mailto:charlevillemezieres@eie-grandest.fr)  
03 24 32 11 22  
Autre partenaire : Ville de Charleville-Mézières



## MARNE

### 3 EIE DE LA MARNE



**Judicaël MATHIEU**  
16 boulevard Hippolyte Faure  
51000 - Châlons-en-Champagne  
[marne@eie-grandest.fr](mailto:marne@eie-grandest.fr) • 03 26 64 91 81



### 4 EIE DU GRAND REIMS



**Nicolas PAULIN**  
Plateforme de rénovation énergétique  
EDDIE du Grand Reims  
12 avenue Bonaparte - 51100 Reims  
[eddie-grandreims@eie-grandest.fr](mailto:eddie-grandreims@eie-grandest.fr)  
03 26 35 37 13



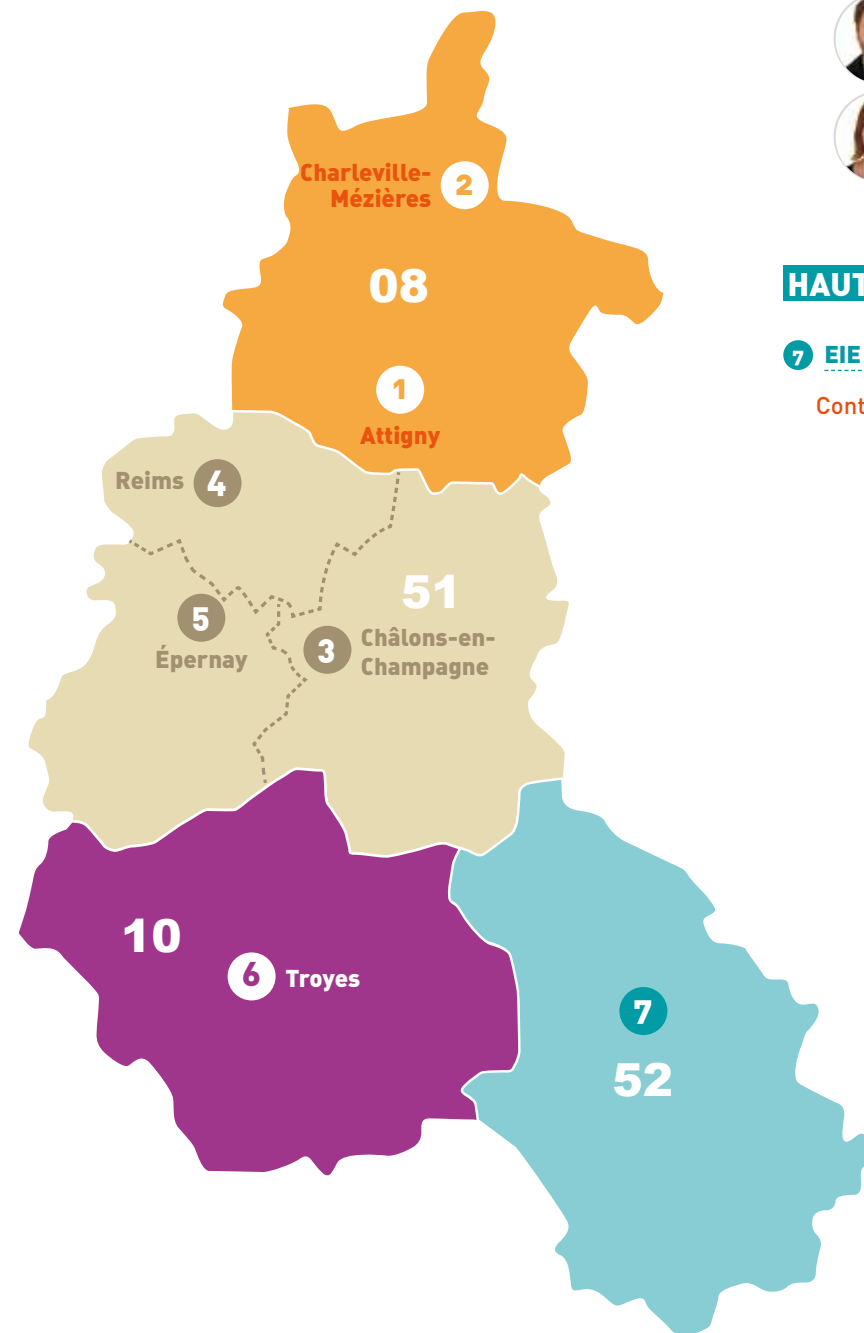
### 5 EIE DES PAYS D'ÉPERNAY BRIE CHAMPAGNE



En cours de recrutement



Les conseillers INFO→ÉNERGIE  
sont à votre disposition



## AUBE

### 6 EIE DE L'AUBE



**Loïc MOUGIN • Charlène CUNY**  
21, rue Jean-Louis Delaporte  
BP 50277 - 10006 Troyes Cedex  
[aube@eie-grandest.fr](mailto:aube@eie-grandest.fr) • 03 25 42 32 82



## HAUTE-MARNE

### 7 EIE HAUTE-MARNE

Contactez l'EIE de l'Aube ou l'EIE de la Meuse

